

## Palazzo di Giustizia, Arezzo



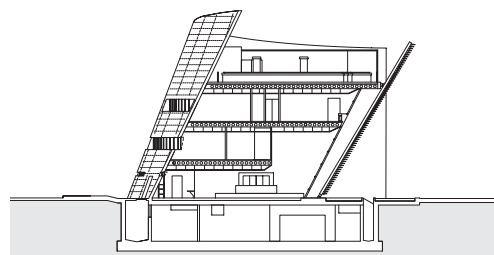
*La facciata chiusa e opaca sul lato nord contrasta con la leggerezza della facciata sud, dove le lamelle frangisole in acciaio inox riflettono l'ambiente circostante, generando un gioco di luci ed ombre in continuo mutamento.*

La nuova sede del Tribunale di Arezzo è ubicata nel parco della Fortezza Medicea della città ed accoglie su quattro piani le aule d'udienza e gli uffici. Un ponte vetrato la collega ad un adiacente edificio neoclassico, utilizzato anticamente come ospedale, che dopo la ristrutturazione fornirà altri spazi per archivi e uffici.

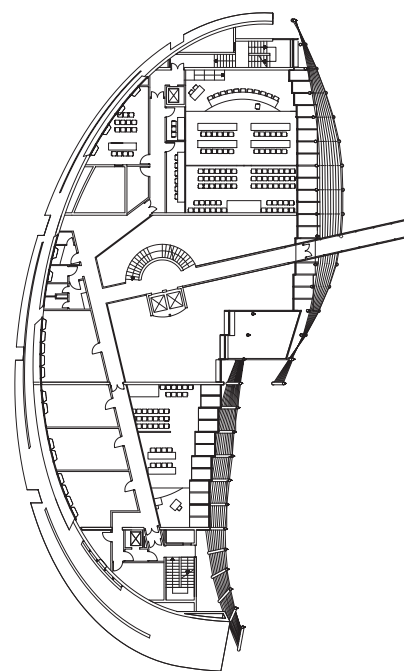
Con una naturale curvatura della facciata, il nuovo edificio si ispira sia alla lussureggiante vegetazione del parco, che al tessuto medievale della città antica, protetto su un

lato da muri di grande spessore, mentre si apre sull'altro lato verso i giardini e gli spazi verdi.

La facciata nord del palazzo di giustizia, rivestita di granito grigio scuro, si eleva dalla base ellittica come una porzione di cono, dando la sensazione di uno spazio virtualmente chiuso. Per converso, sul lato sud un reticolo di acciaio inox a doppia curvatura protegge la retrostante facciata, quasi completamente vetrata, dalle radiazioni solari in estate e dai venti freddi in inverno.



Sezione, scala 1:750



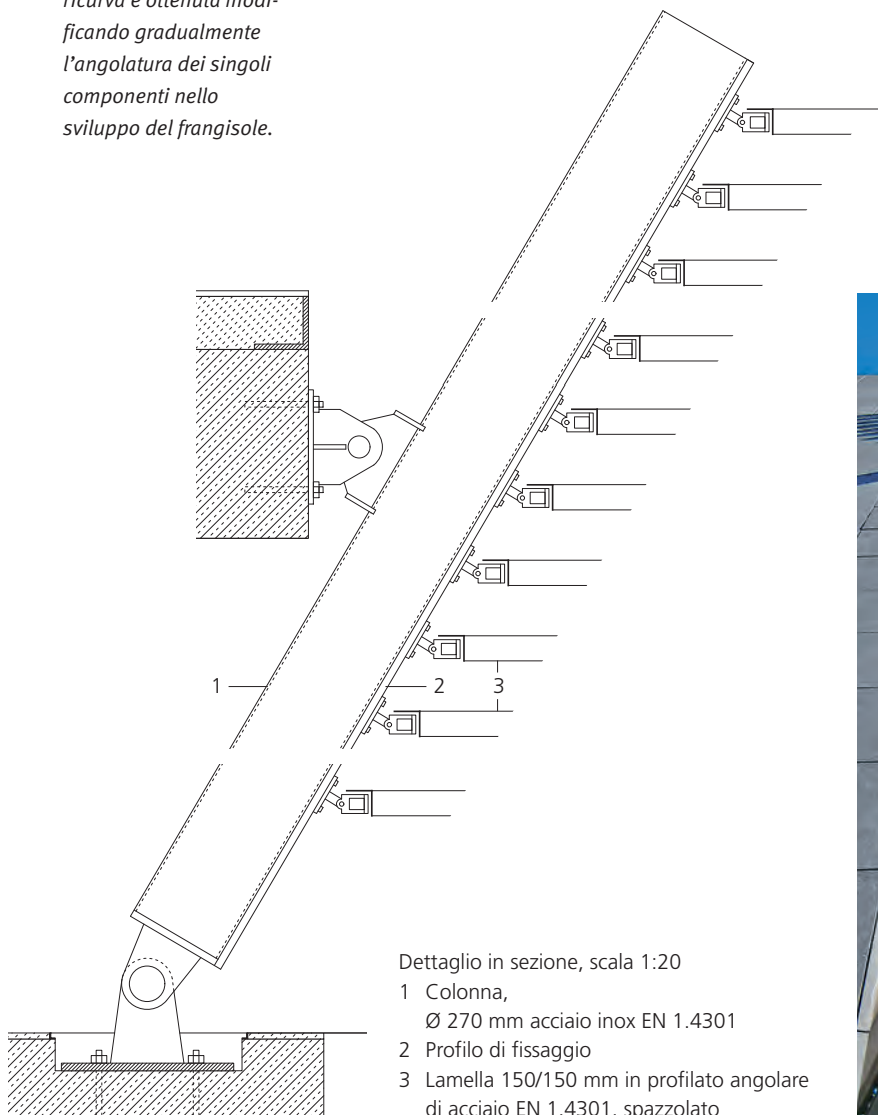
Pianta del primo piano, scala 1:750



Colonne cilindriche montate su supporti incernierati, con diverse inclinazioni rispetto all'edificio, definiscono la curvatura della facciata frangisole.

Sulla parte superiore della struttura di circa 20 metri di altezza interamente realizzata in acciaio inox (EN 1.4301), sono disposti dei profilati a sezione rettangolare, collegati sia all'edificio che all'impalcato aggettante al di sopra del secondo piano rialzato.

*La complessa forma ricurva è ottenuta modificando gradualmente l'angolatura dei singoli componenti nello sviluppo del frangisole.*



*Nella zona di connessione con la struttura portante si vede la disposizione delle lamelle orizzontali, realizzate con profili a L di acciaio inox.*







*L'ingresso del palazzo di giustizia si trova nel punto in cui le due parti del rivestimento esterno si sovrappongono.*

Euro Inox  
Diamant Building, Bd. A. Reyers 80,  
1030 Bruxelles, Belgio  
Tel. +32 2 706 82 67  
Fax +32 2 706 82 69  
E-mail info@euro-inox.org  
Internet www.euro-inox.org

Committente: Comune di Arezzo  
Architetto: Manfredi Nicoletti, Roma  
Ingegnere strutturale: Michele Mele  
Testo e impaginazione: Martina Helzel, circa drei, Monaco  
Traduzione: Angela Carnicelli, Terni  
Foto: Simone Levi, Studio Nicoletti Associati

File di lamelle a L corrono orizzontalmente davanti alle colonne cilindriche.

Un accurato studio della connessione fra le colonne ed i profilati ha permesso di realizzare la curvatura della facciata utilizzando esclusivamente elementi lineari, posizionati con diverse angolature rispetto alla struttura.

Grazie alla disposizione parallela delle lamelle, l'edificio è riparato dai raggi del sole in estate, diminuendo al minimo l'irraggiamento. Al contrario in inverno, la schermatura lascia penetrare i raggi più angolati all'interno del tribunale.

*Filtrando attraverso la facciata frangisole, la luce raggiunge i tre piani dell'atrio, illuminato anche dalla copertura parzialmente vetrata.*

