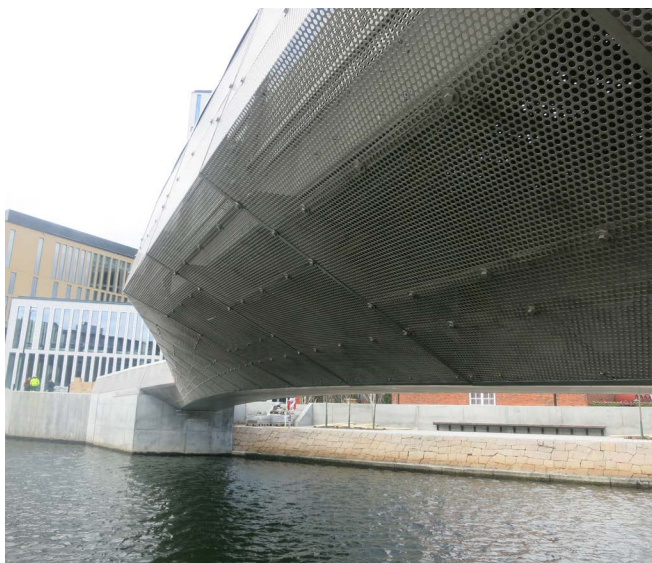


预装配行人天桥

马尔默，瑞典

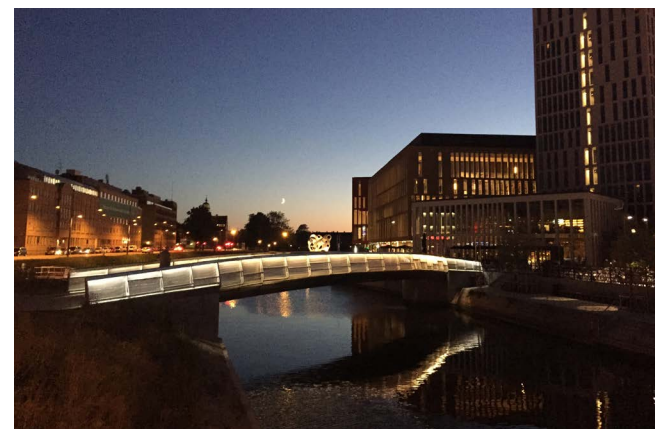
马尔默旧港口区重建体现了瑞典现代城市建筑的人性化模式：居民建筑高低错落，酒店大楼和活动地点交错相映；便捷的行人与自行车道，以及最高的能效标准。作为设计的一部分，一座长40米，宽6.5米的行人天桥与整体建筑浑然一体。

弧形的结构在波兰预先生产，然后整体通过海路、陆路规模宏大地运输到瑞典 ([youtube.com](https://www.youtube.com))。设计中悬臂和部分扶手选用了双相不锈钢混合材料。扶手看得见的部分使用了奥氏体不锈钢，夜晚来临，反射打孔覆层可以从内发光。不锈钢部件被机械加固到碳钢型材上，从而避免了焊接异种金属的复杂性。碳钢型材的镀层具有绝缘作用，防止涂层间发生反应。



细节

环境:	沿海
制造商:	Vistal Gdynia S.A., Vistal Eko sp. z o.o., Vistal Construction sp. z o.o.
不锈钢牌号:	316L (EN 1.4404), 2205 (EN 1.4462)
产品类别:	钢板、多孔板、圆形空心型材
不锈钢产品、表面处理和尺寸:	316L (EN 1.4404) 多孔钢板, 1.5毫米; 6毫米和10毫米的冷轧板钢 2205 (EN 1.4462) 钢板、15毫米和20毫米 316L (EN 1.4404) 圆形空心型材, 48.3毫米*2.0毫米
表面加工:	2B, 1DC
总量:	12吨不锈钢 (总体为45吨)
生产商或供应商 更多信息:	Industeel, 奥托昆普, Acroni公司 vistal.pl



天桥是完全被预制后整体运输到施工现场的。
照片: Vistal Gdynia S.A., 格丁尼亚, 波兰