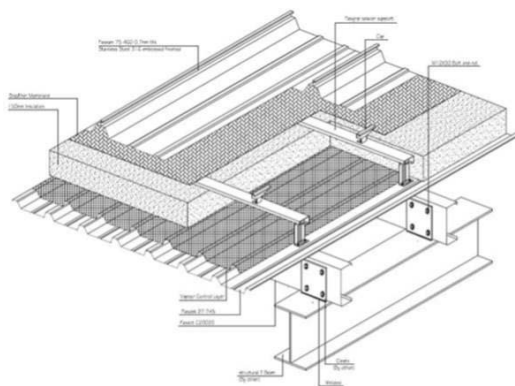


## 渡轮码头扩建

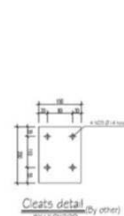
### 澳门，中国

随着不断增加的用户数量，澳门渔仔新码头在不断扩建，现在已经是原有规模的五倍。考虑到腐蚀性的沿海大气以及定期的热带风暴引起的机械负荷，建筑师决定建筑围护结构的大部件使用316号不锈钢。他们为面积为10万平方米的屋顶选用了内锁扣屋顶系统。其原则是在现场将带状钢辊轧成型材盘。不锈钢表面在辊轧成型过程中有凹凸印，可以增加其机械性能，同时减少光的反射率。固定夹和紧固件也由不锈钢制成。外立面也使用了同样的材料和处理工艺，但其梯形板几何结构却有所不同。屋顶与覆层使用相同的装饰面使得整个建筑风格保持一致。

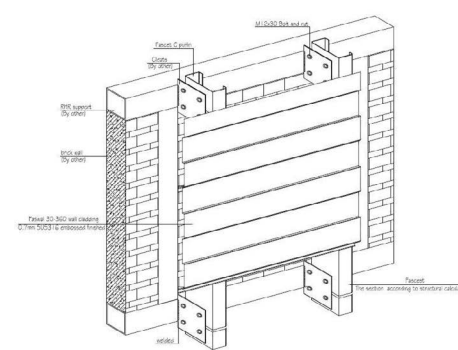


Roofing System (Zone B/D2/P/G)

屋顶系统包括隔热结构，将空调需求降至最低。

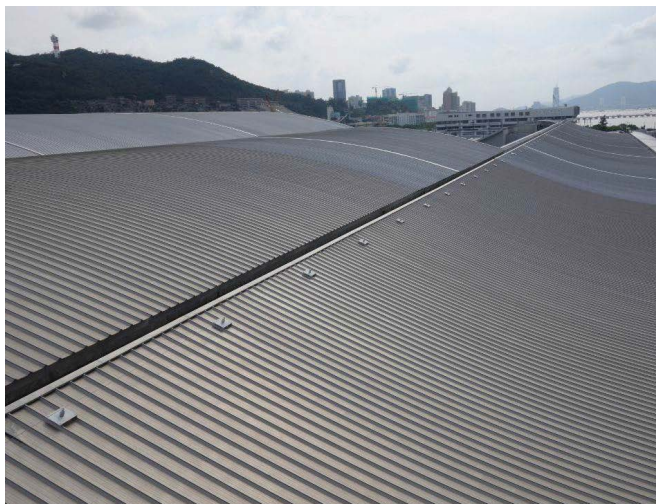
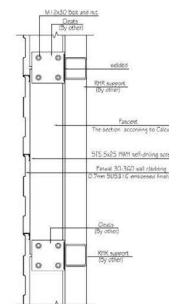


Cleats detail  
- 4x150x200 -

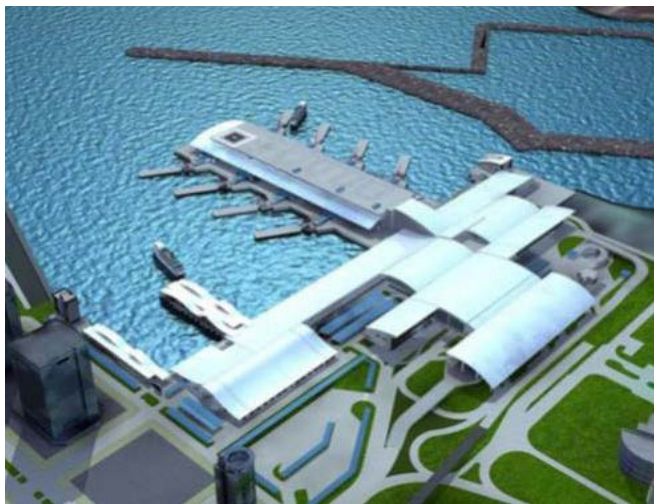


Wall cladding system

屋顶和外立面覆层使用了同样的材料。



在扩建的澳门渔仔港口码头的建筑围护结构中使用了316钢。



屋顶由互锁扣型材盘组成

### 细节

环境:	沿海
设计师:	PAL Asiaconsult Ltd. 澳门，中国
业主/开发商:	Governo da RAEM GDI
制造商:	P&L 建材公司，澳门，中国
不锈钢牌号:	316 (EN 1.4401)
产品类别:	冷轧薄钢板
尺寸:	0.7毫米
表面加工:	浮雕凹凸
更多信息:	msmsmacau.org