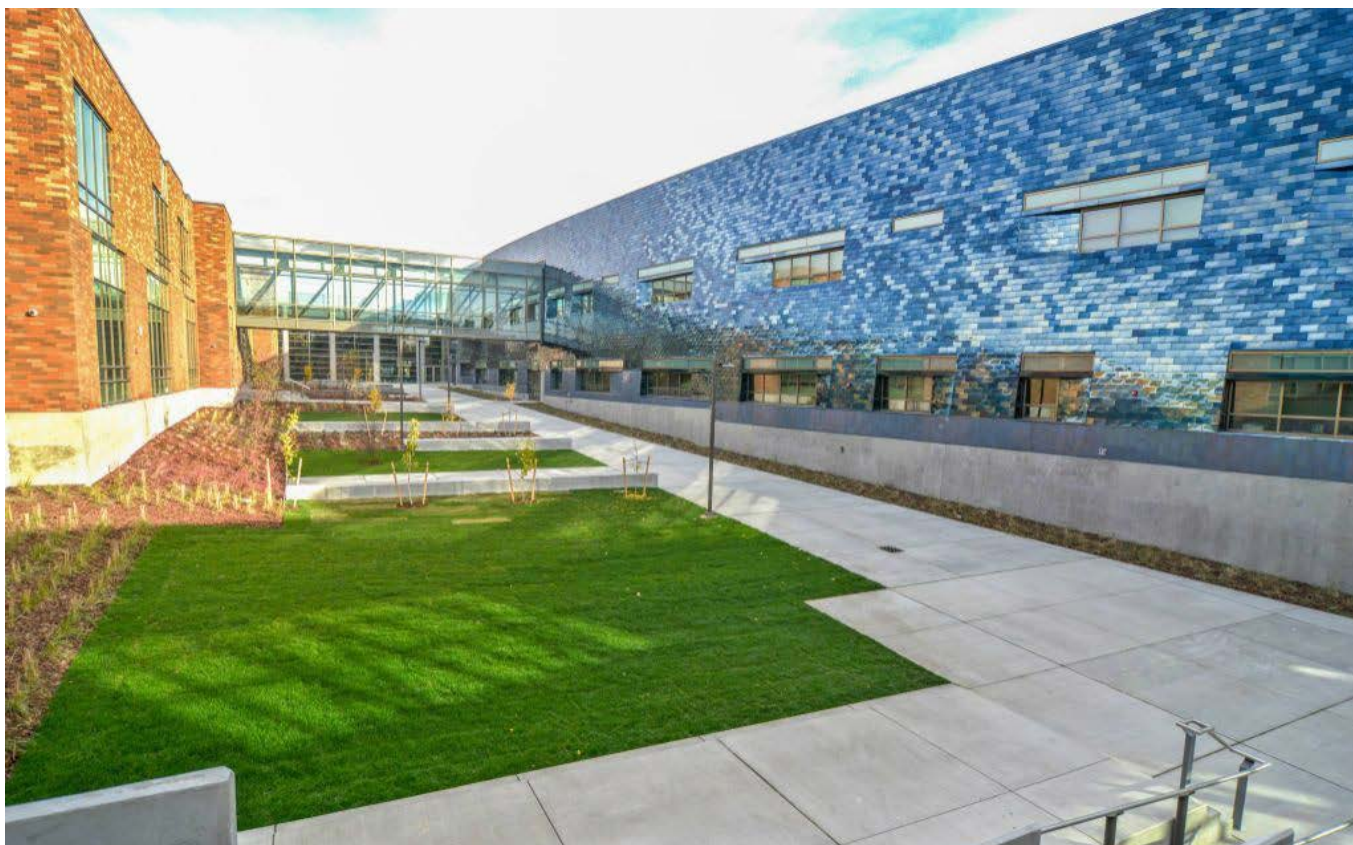


美国华盛顿州雅基马艾森豪威尔中学

建筑师: KDF Architecture, Yakima, 华盛顿

在选择材料和颜色时，建筑师们的灵感来自周围果园景观。雅基马河（城镇以此命名）的水光反射通过电化学着色的不锈钢得以再现。过程时间变化的巧妙控制让供应商足以匹配期望的深度范围。由于覆层由不锈钢瓦组成，这些被并入了随机图案，与该建筑其他墙壁所用砖块的暖色形成了对比。



照片提供者: KDF



详细信息

环境:	乡村
完工日期:	2009 年
制造公司和材料供应商:	Millenium Tiles