

Prezentacja dla wykładowców
architektury i budownictwa

Rozdział 10

Forma i dostępność

Dlaczego «forma i dostępność» ?

- Czas dostawy i jej koszt są kluczową kwestią dla architektów i inżynierów budownictwa.
- Pomimo, że wszystkie wyroby ze stali nierdzewnej rozpoczynają się od produkcji w hucie, to
 - istnieje wiele metod przetwarzania dla wyrobów ze stali nierdzewnych,
 - a dystrybutorzy stali i handlowcy świadczą dodatkowe pakiety usług (kolejnego przetwórstwa),
- więc czas dostawy i jej koszt może się znacznie różnić.

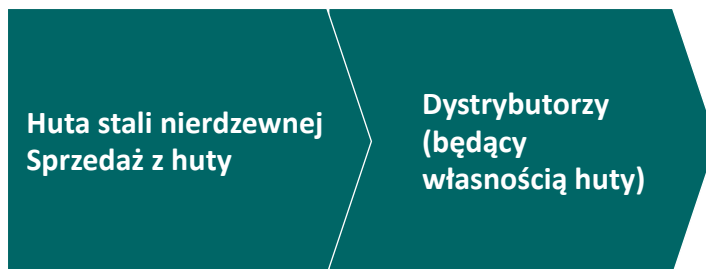
Wiadomości wstępne

Jak wytwarza się stal nierdzewną

- [Video](#): Produkcja stali – walcowanie na gorąco blachy w kręgach
- [Video](#): Walcowanie na zimno blachy w kręgach
- [Video](#): Produkcja stali i walcowanie na gorąco prętów
- [Video](#): Produkcja walcówki
- [Video](#): Produkcja walcówki

Łańcuch dostaw stali nierdzewnych

UPROSZCZONY



Wyroby

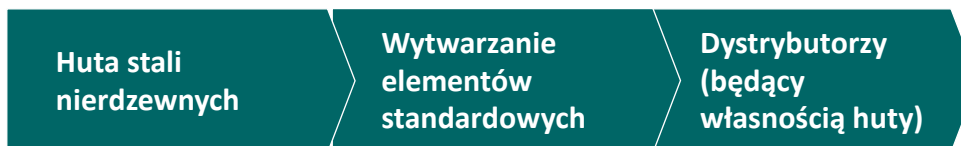
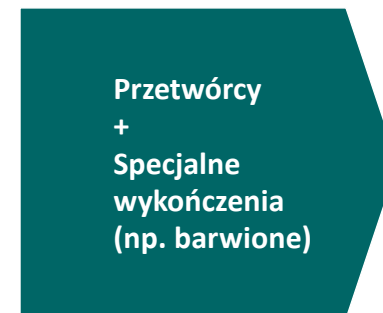
Blachy w kręgach, Blachy
cienkie, Blachy grube
Pręty, Drut
Pręty zbrojeniowe

Specjalne wymagania:
Cięcie na wymiar
Cięcie na określony kształt
Polerowanie...

Usługi

Minimalna waga 1 kęsisko
Produkty na zamówienie
Czas realizacji 2 – 3
tygodnie
Najniższa cena/Kg

Małe zamówienia
Dostępne z magazynu
Krótki czas dostawy (1-3 dni)
Cena powiększona o wartość usługi



Wyroby

Elementy złączone
Rury
Zawory
Złączki

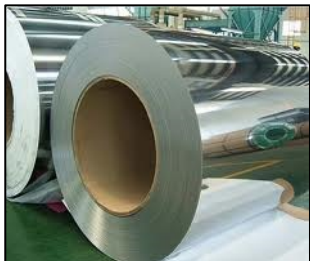
Usługi

Dostępne z magazynu
Krótki czas dostawy (1-3 dni)
Cena powiększona o wartość
usługi

Wyroby płaskie

Hutnicze

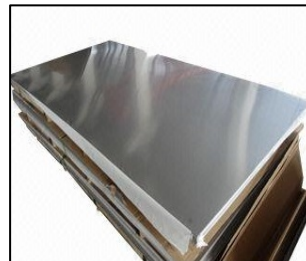
Zimnowalcowana blacha cienka w kręgach



Zimnowalcowana taśma



Zimnowalcowana szlifowana blacha w arkuszach



Specjalne

Wycinane laserowo kształty



Blachy grube



Dwuteowniki wytwarzane z blach



Profile drzwiowe i okienne



Zaciski



Rury standardowe



Rury kształtowe



Złączki rurowe



Systemy balustradowe



Wyroby długie

Hutnicze

Pręty



Pręty zbrojeniowe



Walcówka



Cięgna



Liny



Siatki



Pręty gwintowane



Kotwy do betonu



Elementy złączne

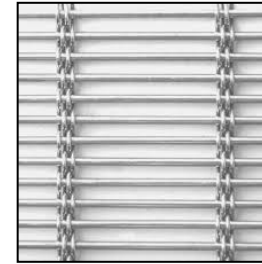


Specjalne

Klamki



Siatki przeciwśoneczne



Siatkowe zasłony prysznicowe



Prognozy na przyszłość

Konieczność łagodzenia zmian klimatycznych i zrównoważona gospodarka doprowadzą do większych zmian w nadchodzących latach.

Może się pojawić nowa oferta wyrobów:

- Nowe „regenerowane” wyroby. Stal nierdzewna z istniejących budynków/obiektów może być zdemontowana i ponownie przetworzona i kolejno wprowadzona do użytku bez utraty właściwości.
- Bardziej wytrzymałe i cieńsze wyroby, będące w stanie zaoferować taką samą trwałość eksploatacji przy użyciu mniejszej ilości materiału. Rozwój gatunków typu lean duplex i kształtowanych na zimno stali austenitycznych ma już miejsce.

Źródła

1. <http://www.madehow.com/Volume-1/Stainless-Steel.html>
2. [http://www.sms-group.com/downloads/sms_meer_2013_10/Wire Rod and Bar.pdf](http://www.sms-group.com/downloads/sms_meer_2013_10/Wire_Rod_and_Bar.pdf)

Dziękuję za uwagę